



利久電器のコア技術 『塗装』



株式会社

利久電器

塗装工程とは？



炭素皮膜固定抵抗器



金属皮膜固定抵抗器



メタルグレース皮膜
固定抵抗器



不燃塗装皮膜
固定抵抗器



巻線固定抵抗器



- ・ 抵抗値を出した抵抗素子に樹脂コーティングする工程です



製造ラインの仕組み その①

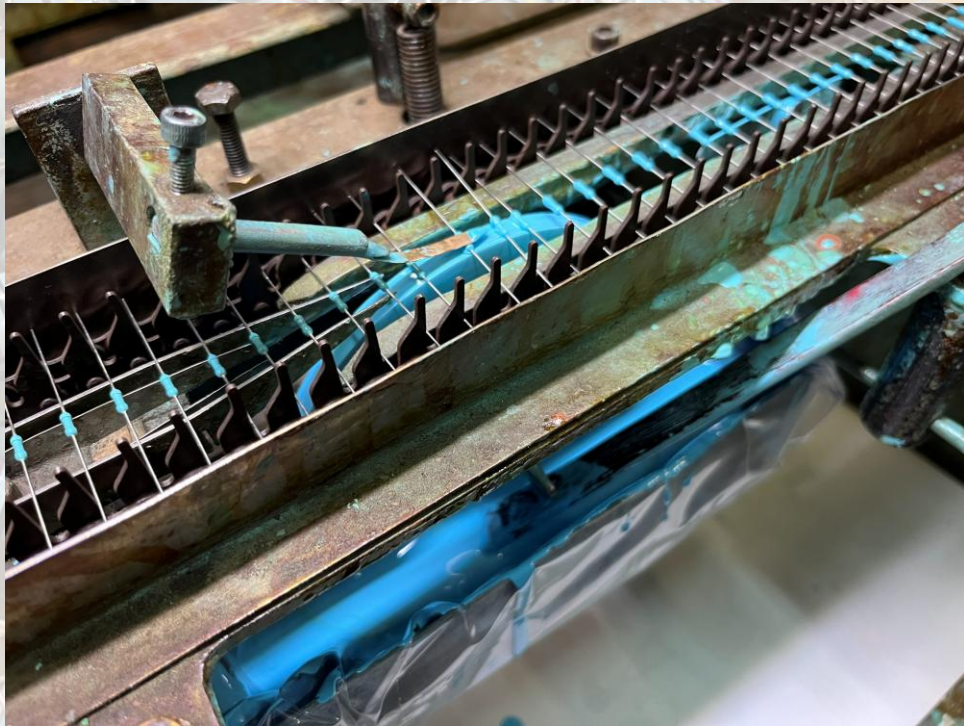


①フィーダーから抵抗素子が
シュートに落ち整列する

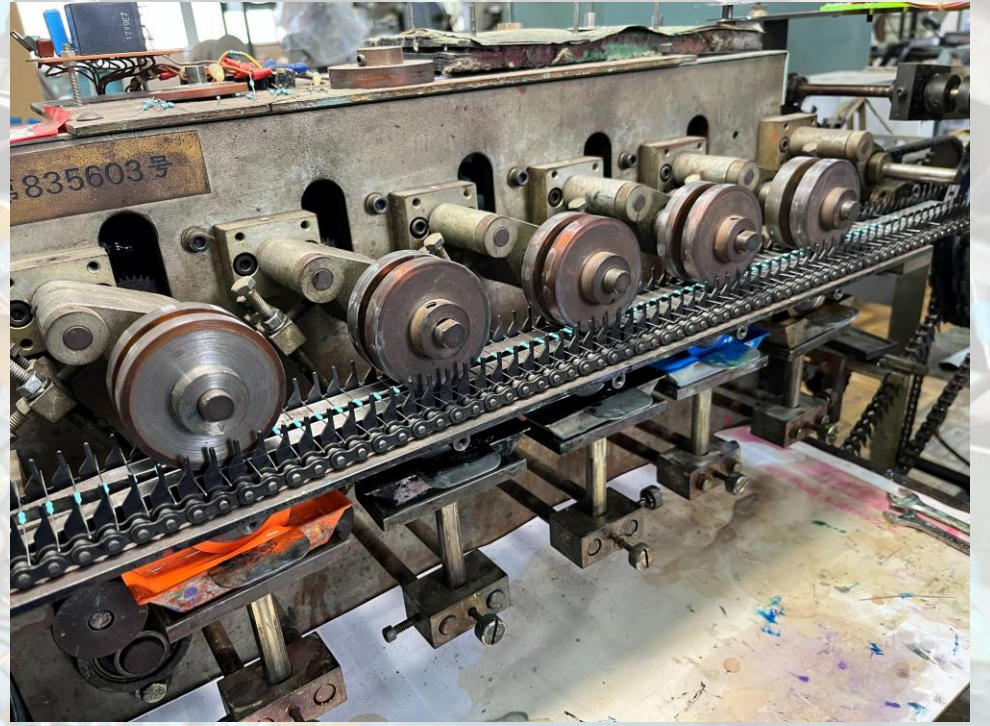


②1本ずつニス塗ローラーを通り
乾燥炉でニスを定着させる
種類により2度3度繰り返す

製造ラインの仕組み その②



③ 1本ずつ上塗りローラーを通る
乾燥炉に入り上塗り塗料を定着させる
種類により2度3度繰り返す



④ 1本ずつカラーローラーを通る
乾燥炉に入りカラー塗料を定着させる

製造ラインの仕組み その③



⑤ 塗装工程仕上がり



株式会社

利久電器

こんなところに気を付けます

カラーひげ



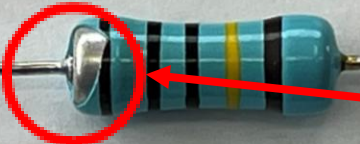
異物混入



カラー二重線



塗装剥がれ



カラー接触



塗装ムラ
カラー途切れ



株式会社

利久電器

良品見本

ピンホールがない

塗料が均等に塗れている
塗料の塗りムラがない

カラーひげがない
カラーが二重でない
カラーが切れていない
カラーの間隔が均等

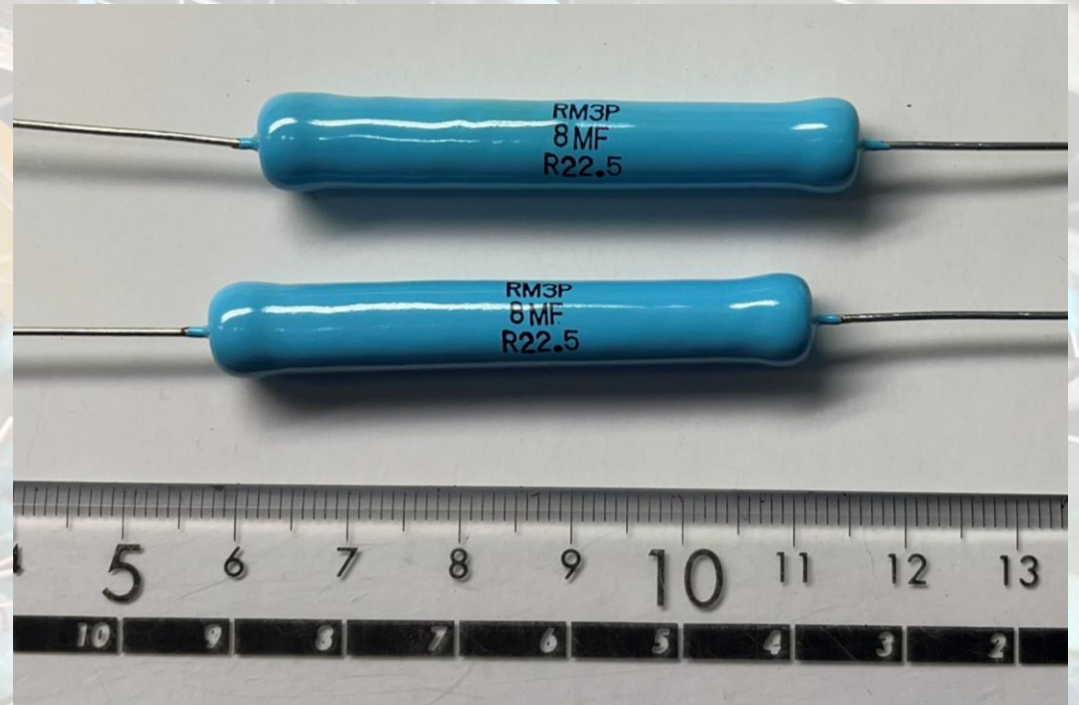
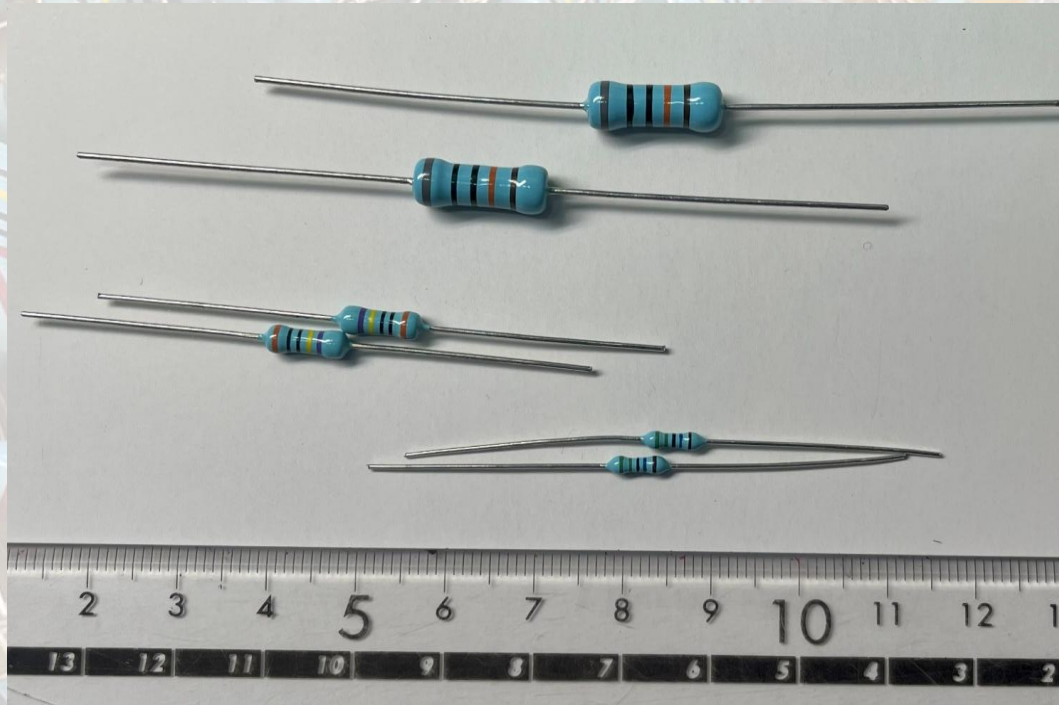
リード線に塗料汚れがない



株式会社

利久電器

当社加工品の一例



- 抵抗器サイズは0.25W~2Wサイズまで（塗装ライン）対応しております
- 3W以上のサイズにつきましても手塗り作業にて対応可能です
- 同業他社様の塗装工程における、部分工程も対応しております