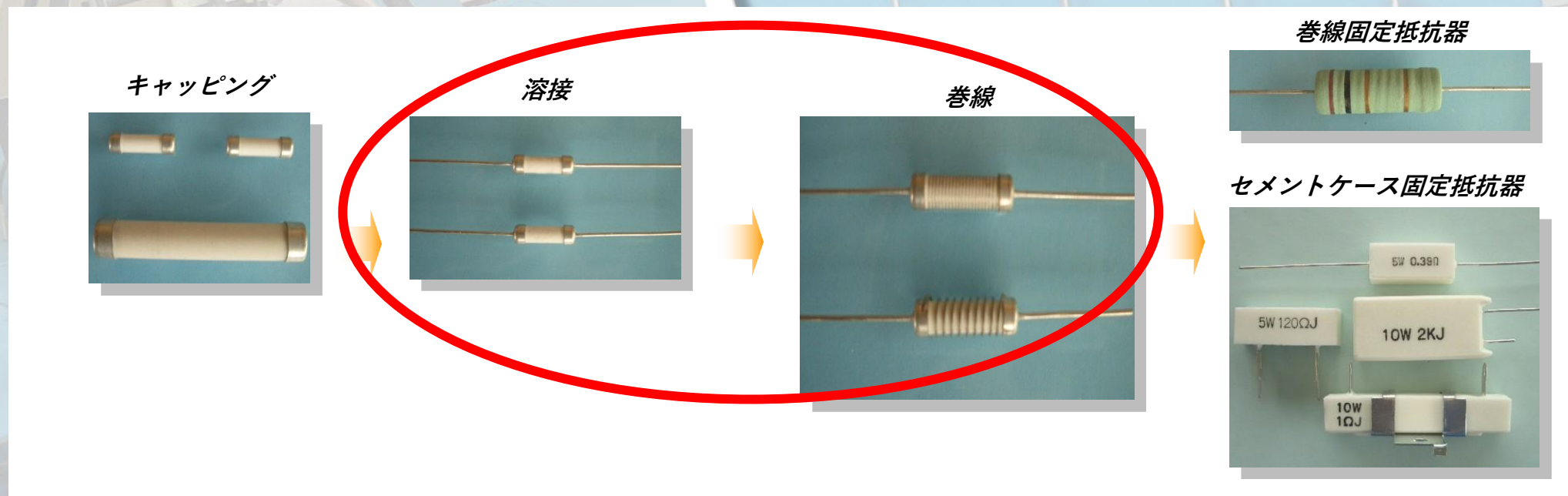


# 利久電器のコア技術 『巻線』



株式会社 **利久電器**

# 巻線工程とは？



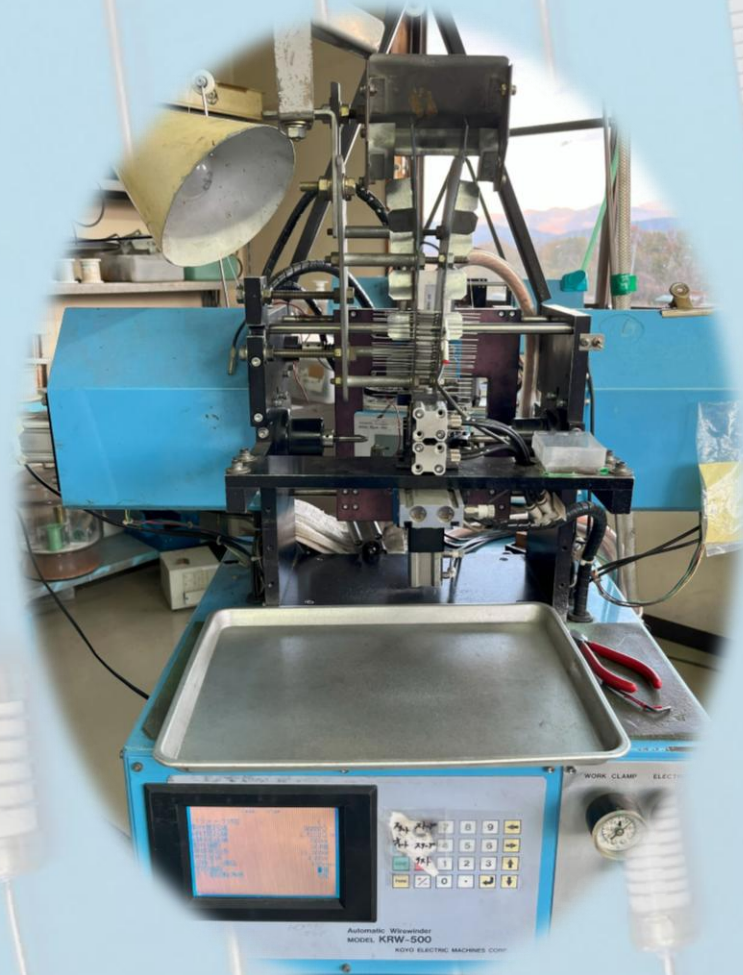
キャップ、リード線を溶接した白碍子に抵抗線を巻き付ける工程です



株式会社 **利久電器**

# 加工機のご紹介

自動巻線機→



←半自動巻線機  
リードキャップ部分が特殊形状の場合



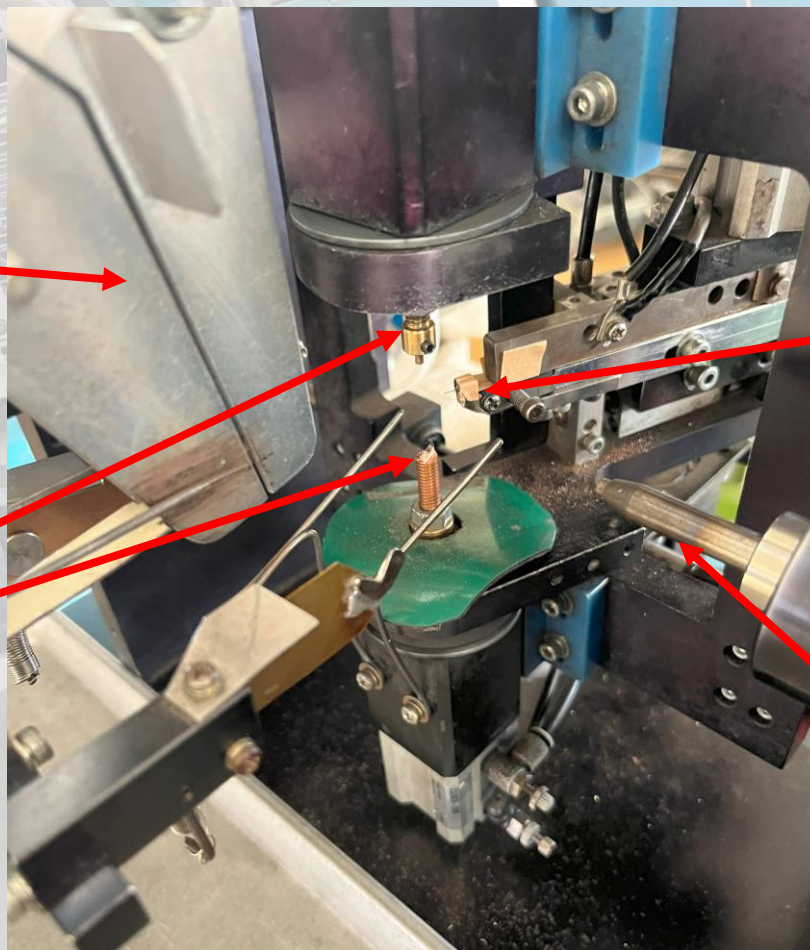
# 加工機の仕組み

①シュートから  
碍子が落ちる

③⑤溶接

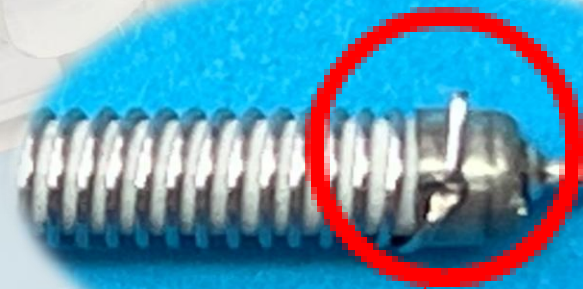
④線材を排出

②チャックが  
碍子を保定&回転



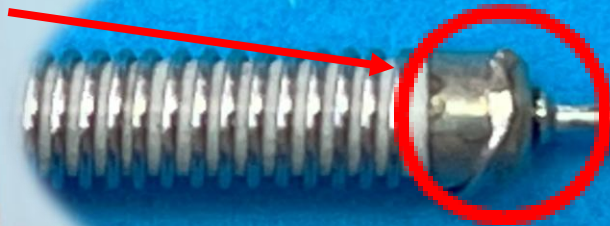
株式会社 **利久電器**

# こんなところに気を付けます



ひげ長

溶接位置不良



碍子割れ



株式会社 利久電器

# 良品見本

ピッチが  
均等

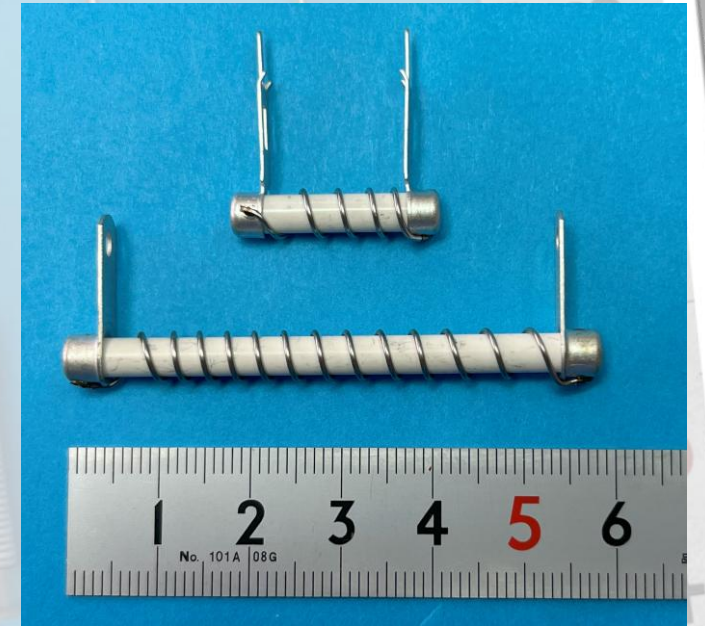
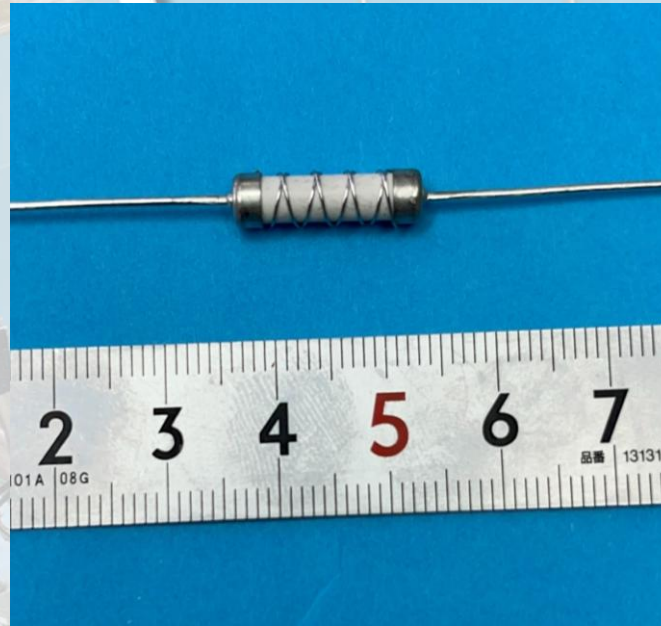
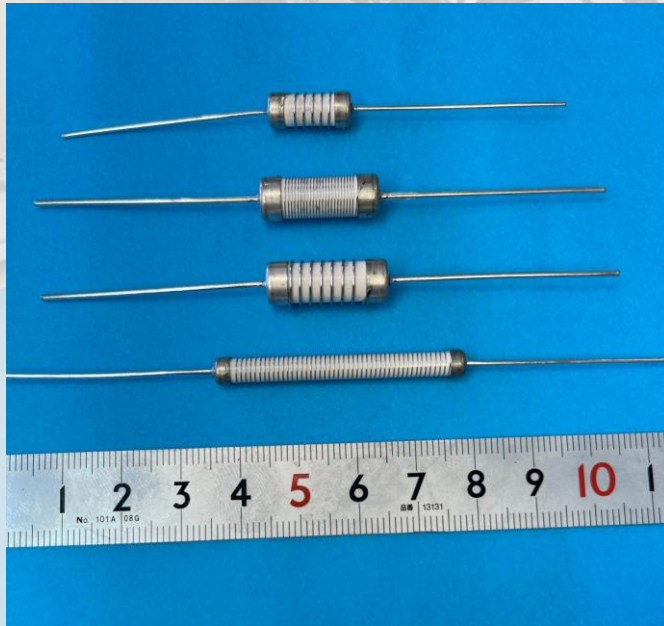
溶接位置

巻き込み  
角度



株式会社 **利久電器**

# 当社加工品の一例



碍子サイズは細い～太いもの  
短いもの～長いものまで

無誘導巻き、特殊形状品の巻線も可能です