

利久電器のコア技術 『セメント封入』

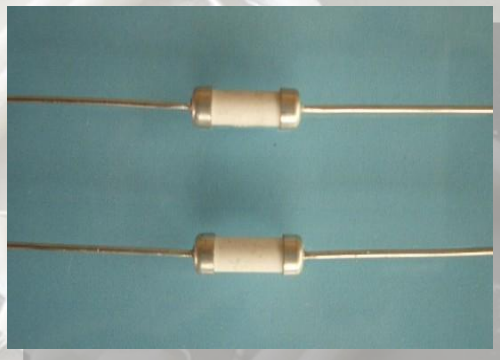


株式会社 **利久電器**

セメント封入工程とは？

- 抵抗素子をセラミックケースに入れセメント封入する工程です。

キャッピング溶接



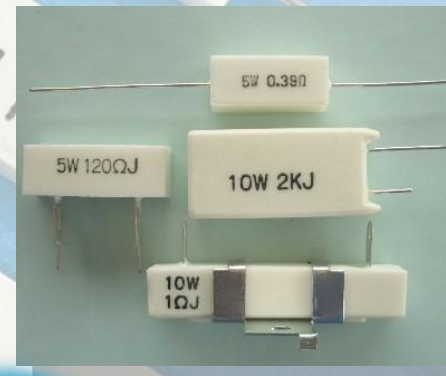
巻線



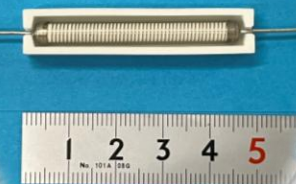
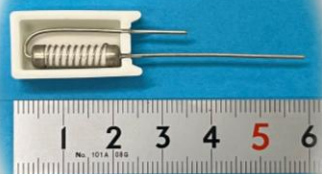
セメント封入



セメントケース固定抵抗器



- 色々なサイズ、形の抵抗素子を封入しています。



株式会社 利久電器

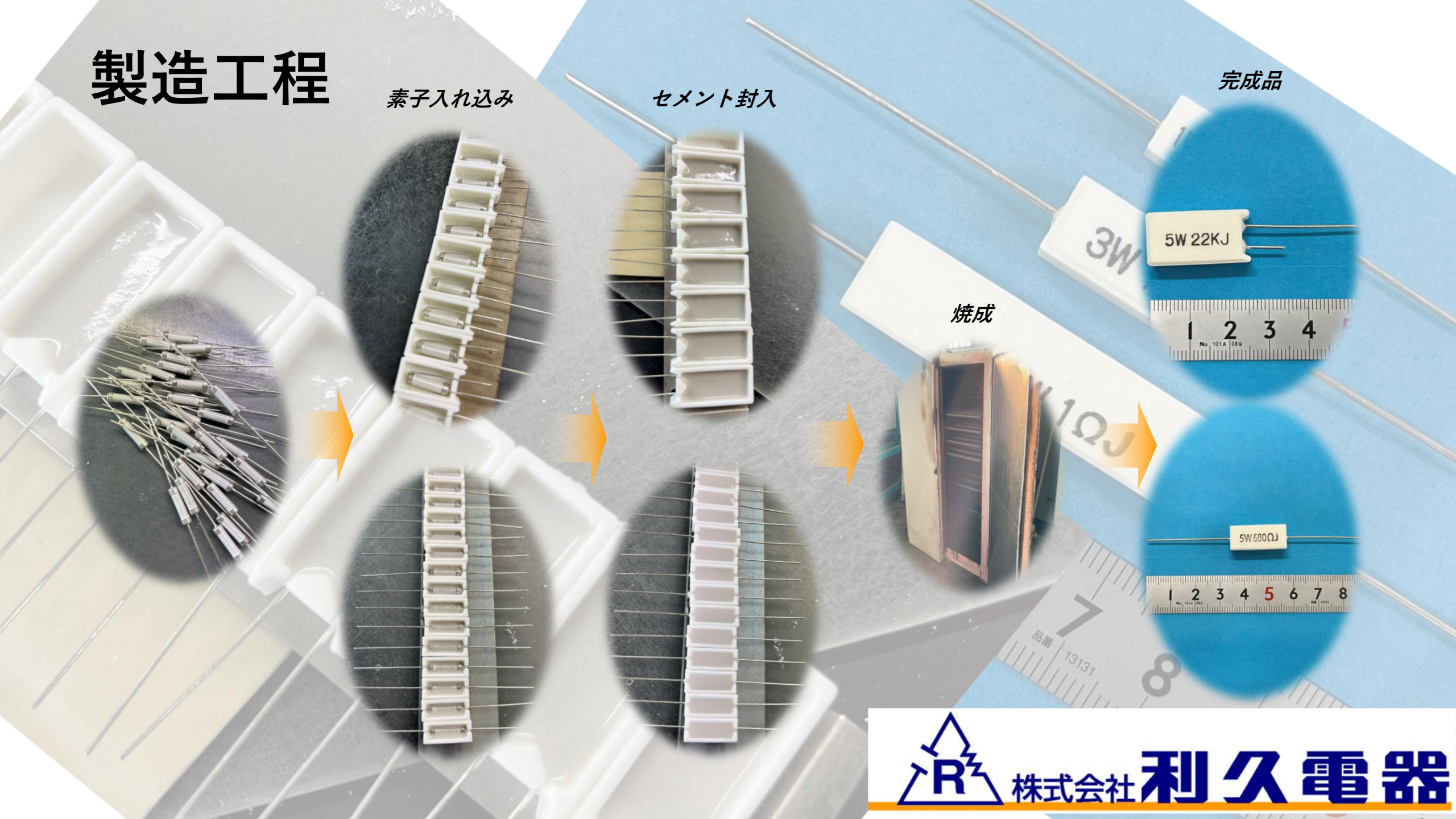
製造工程

素子入れ込み

セメント封入

完成品

焼成



株式会社利久電器

こんなところに気を付けます

セメントのムラ

リード線の曲がり、変形

ピンホール

セメントの吹き出し



株式会社 利久電器

良品見本

ピンホールがない
セメントのムラがない

セメントの吹き出しがない

セメントのはみ出しがない

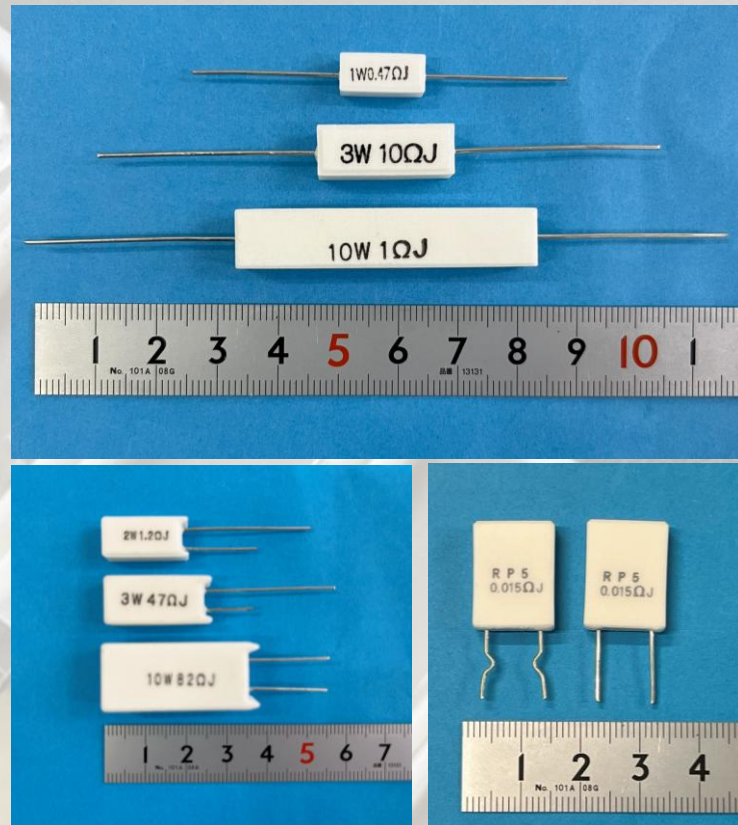
リード線の曲がりが少ない
リード線にキズがない

端子の曲がり、変形がない

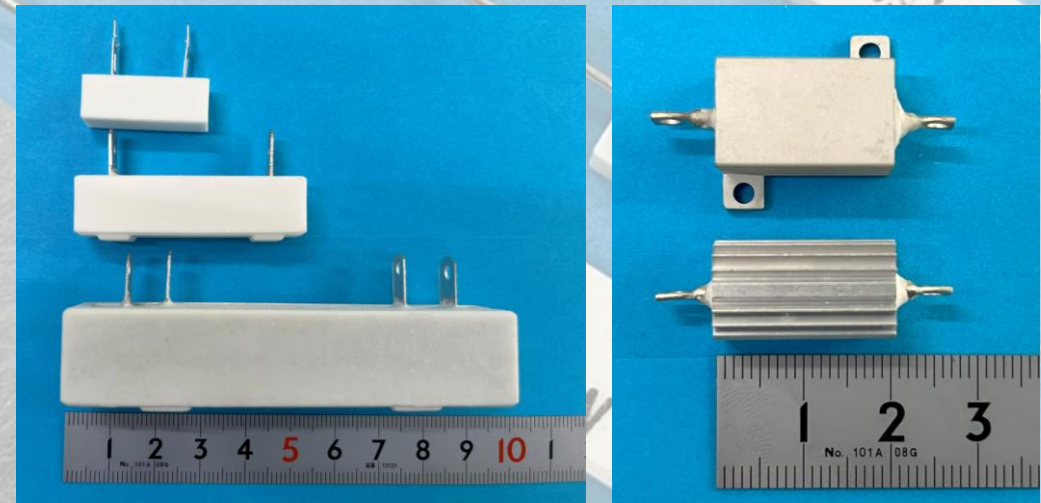


株式会社 **利久電器**

当社加工品の一例



1W～20Wサイズを得意としております
縦型、横型、リード線加工も可能です



特殊形状の端子やケースも可能です
メタルクラッドの封入もお任せください

※その他サイズ、抵抗器以外
の封入もご相談ください！