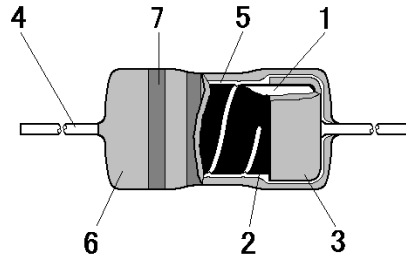


# 炭素皮膜固定抵抗器

## RDタイプ

RD-S2 (1/4W 小形)      RD-25 (1/4W)  
 RD-S1 (1/2W 小形)      RD-50 (1/2W)

### ■構造図

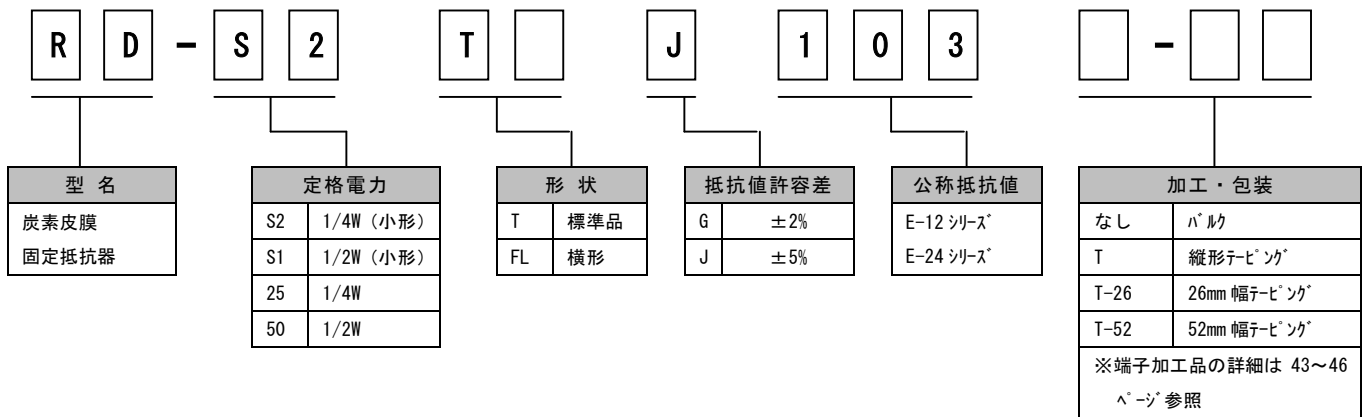


1. 端子
2. 抵抗体皮膜
3. キャップ
4. リード線
5. 下塗り塗装
6. 外装
7. カラーコード

### ■特長

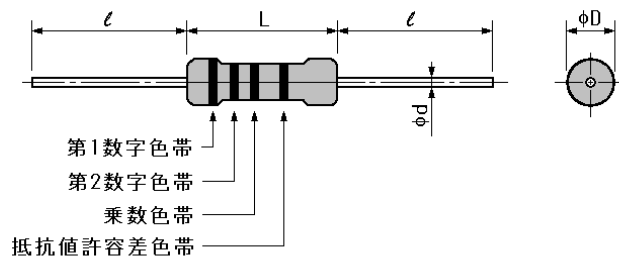
- ・小形で均一な品質が確保されています。
- ・寸法精度が高く自動挿入に適しています。

### ■品番呼称方法



注) 耐パルスタイプも対応可能です。詳細はお問い合わせ下さい。

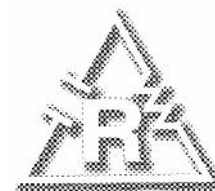
### ■形状寸法



### ■寸法

型名 シリーズ	寸法 (mm)				外装色	表示
	L	D	l	d		
RD-S2	3.3 ±0.2	1.7 +0.2/-0.1	28 ±3	0.45 ±0.05	ライトオレンジ	カラーコード
RD-S1	6.0 +0.7/-0.3	2.3 +0.5/-0.3	28 ±3	0.55 ±0.05	ライトブラウン	
RD-25	6.0 +0.7/-0.3	2.3 +0.5/-0.3	28 ±3	0.55 ±0.05	ライトオレンジ	
RD-50	8.5 ±0.5	2.8 +0.5/-0.3	28 ±3	0.7 ±0.05		

# 炭素皮膜固定抵抗器



## ■定 格

型名 シリーズ	定格電力 @70℃ (W)	最高 使用電圧 (V) 注1)	最高 過負荷電圧 (V) 注2)	最高断続 過負荷電圧 (V) 注3)	耐電圧 (V a. c.)	標準 抵抗値	抵抗値 許容差 (%)	抵抗値範囲 (Ω)	
								min.	max.
RD-S2	0.25 (1/4)	250	500	750	300	E-24	±2 ±5	1.0	2.2M 注4)
RD-S1	0.5 (1/2)	300	600	750	500	E-24	±2 ±5	1.0	2.2M 注4)
RD-25	0.25 (1/4)	300	600	750	300	E-24	±2 ±5	1.0	2.2M 注4)
RD-50	0.5 (1/2)	350	700	1,000	700	E-24	±2 ±5	1.0	2.2M 注4)

注1) 定格電圧 =  $\sqrt{\text{定格電力} \times \text{公称抵抗値}}$  による算出値または、表中の最高使用電圧のいずれか小さい値が定格電圧となります。

注2) 過負荷（短時間過負荷）電圧 =  $2.5 \times \text{定格電圧}$  による算出値または、表中の最高過負荷電圧のいずれか小さい値が過負荷（短時間過負荷）試験電圧となります。

注3) 断続過負荷電圧 =  $4$ （RD-S2 は  $3$ ） $\times$  定格電圧 による算出値または、表中の最高断続過負荷電圧のいずれか小さい値が断続過負荷試験電圧となります。

注4) 許容差±5%品については、メタルグレーズ皮膜抵抗器（MGCシリーズ：17～18ページ参照）で10MΩまで対応可能です。

## ■負荷軽減曲線

周囲温度 70℃以上で使用される場合は、下図負荷軽減曲線に従って定格電力を軽減してください。

